

**WIR
SAUGEN
ALLES**

Ruwac
Industriesauger

INHALT

UNTERNEHMEN	3
PRODUKTE – ÜBERSICHT	4–5
TROCKENE MEDIEN	
■ Industriesauger / Wechselstromantrieb	6–7
■ Industriesauger / Drehstromantrieb	8–9
■ Industriesauger / Drehstromantrieb Direkt / Druckluftantrieb	10–11
■ Vorabscheider	12–13
NASSE MEDIEN	
■ Wassersauger / Dreh- und Wechselstromantrieb	14–15
■ Spänesauger / Dreh- und Wechselstromantrieb	16–17
■ Vorabscheider	18–19
TROCKENE MEDIEN – brennbar / explosionsfähig –	
Industriesauger:	
■ Wechselstromantrieb / Staubexplosionsschutzte Bereiche	20–21
■ Drehstromantrieb / Staubexplosionsschutzte Bereiche	22–23
■ Drehstromantrieb Direkt / Staubexplosionsschutzte Bereiche	24–25
■ Drehstromantrieb / Gasexplosionsschutzte Bereiche	26–27
■ Druckluftantrieb / Staub- und Gasexplosionsschutzte Bereiche	28–29
■ Abscheider ohne Antrieb / Staub- und Gasexplosionsschutzte Bereiche	28–29
■ Entstauber / Drehstromantrieb / Staub- und Gasexplosionsschutzte Bereiche	30–31
■ Nassabscheider / Dreh- und Wechselstromantrieb / Staubexplosionsschutzte Bereiche	32–33
BAUKASTENSYSTEME	34–37
ZUBEHÖR	38–39

UNTERNEHMEN

FAKTEN

- Gründung 1976
- Melle / Osnabrück
- ca. 5.500 m² Produktionsfläche
- ca. 160 Mitarbeiter
- ca. 30 Mitarbeiter im Außendienst / Beratung
- ca. 20 Mitarbeiter im Außendienst / Service
- Made in Germany
- ca. 20 Vertretungen weltweit
- 3 Schwesterfirmen weltweit

■ Beratung / Service in Deutschland



■ Verkaufsberater

■ Servicetechniker

■ Weltweit



TROCKENE MEDIEN

NASSE MEDIEN

Industriesauger Wechselstromantrieb

- Typ R01 A
- Typ WS 3
- Typ WS 100
- Typ WS 200

(Siehe Seite 6 – 7)



Industriesauger Drehstromantrieb

- Typ R01 R
- Typ DS 2
- Typ DS 3
- Typ DS 4

(Siehe Seite 8 – 9)



Industriesauger Drehstromantrieb Direkt

- Typ R01 S
- Typ DAV-SB
- Typ DA 5

Druckluftantrieb

- Typ R01 P

(Siehe Seite 10 – 11)



Vorabscheider

- Vorabscheider-Behälter
- Entsorgungssysteme
- Silos und Zykline
- Vorfilterzellen

(Siehe Seite 12 – 13)



Wassersauger Drehstromantrieb Wechselstromantrieb

- Typ WSP 2000

(Siehe Seite 14 – 15)



Spänesauger Drehstromantrieb Wechselstromantrieb

- Typ SPS 35
- Typ SPS 250

(Siehe Seite 16 – 17)



Vorabscheider

- Vorabscheider-Behälter
- Vorabscheider-Deckel

(Siehe Seite 18 – 19)



TROCKENE MEDIEN

– brennbar / explosionsfähig –



Industriesauger
Wechselstromantrieb
Staubexplosions-
geschützte Bereiche

- Typ R01 A
- Typ WS 200

(Siehe Seite 20 – 21)



Industriesauger
Drehstromantrieb
Staubexplosions-
geschützte Bereiche

- Typ R01 R
- Typ DS 2
- Typ DS 3
- Typ DS 4
- Typ R01 R mit Funkenfalle

(Siehe Seite 22 – 23)



Industriesauger
Drehstromantrieb Direkt
Staubexplosions-
geschützte Bereiche

- Typ R01 S
- Typ DA 5
- Typ SPS 250 - DA30

(Siehe Seite 24 – 25)



Industriesauger
Drehstromantrieb
Gasexplosions-
geschützte Bereiche

- Typ R01 R
- Typ DS 2

(Siehe Seite 26 – 27)



Industriesauger
Druckluftantrieb
Staub- und Gas-
explosionsgeschützte
Bereiche

- Typ R01 P

(Siehe Seite 28 – 29)



Abscheider
ohne Antrieb
Staub- und Gas-
explosionsgeschützte
Bereiche

- Vorabscheidersysteme
- Typ NA 250

(Siehe Seite 28 – 29)



Entstauber
Drehstromantrieb
Staub- und Gas-
explosionsgeschützte
Bereiche

- Typ DS 6 / Taschenfilter
- Typ DS 6 / Patronenfilter

(Siehe Seite 30 – 31)



Nassabscheider
Drehstromantrieb
Staubexplosions-
geschützte Bereiche

- Typ NA 35

Wechselstromantrieb
Aufsaugen reaktiver Materialien

- Typ NA 7

(Siehe Seite 32 – 33)



TROCKENE MEDIEN

Industriesauger / Wechselstromantrieb

- Typ R01 A
- Typ WS 3
- Typ WS 100
- Typ WS 200



R01 A, Staubklasse L



WS 200, Staubklasse H



R01 A, Staubklasse L



WS 3320, Staubklasse M



Technische Daten

- Motorleistung: 1,0 bis 3,6 kW
- Spannung: 230 Volt
- Unterdruck: -185 bis -230 mbar
- Luftleistung: 190 bis 460 m³/h
- Staubklasse: L, M, H

Staub-Ex-Ausführung siehe Seite 20 – 21

TROCKENE MEDIEN

Industriesauger / Drehstromantrieb

- Typ R01 R
- Typ DS 2
- Typ DS 3
- Typ DS 4



R01 R, Staubklasse L



DS 3, Staubklasse M



DS 2520, Staubklasse H



DS 4150, Staubklasse L



Technische Daten

- Motorleistung: 2,2 bis 15 kW
- Spannung: 400 Volt
- Unterdruck: -125 bis -350 mbar
- Luftleistung: 270 bis 980 m³/h
- Staubklasse: L, M, H

Staub-Ex-Ausführung siehe Seite 22 – 23

Gas-Ex-Ausführung (nur Typ R01 R und DS 2) siehe Seite 26 – 27

TROCKENE MEDIEN

Industriesauger /
Drehstromantrieb Direkt

- Typ R01 S
- Typ DA 5
- Typ DAV-SB



R01 S, Staubklasse L

Industriesauger /
Druckluftantrieb

- Typ R01 P



DAV-SB, Staubklasse M



DA 5150, Staubklasse M, mit Fasskipper



R01 S, Staubklasse M



Technische Daten

- Motorleistung: 1,1 bis 15 kW
- Spannung: 230 / 400 Volt
- Unterdruck: -145 bis -400 mbar
- Luftleistung: 200 bis 1.040 m³/h
- Staubklasse: L, M, H

Staub-Ex-Ausführung (R01 S) siehe Seite 24 – 25

Staub- und Gas-Ex-Ausführung (R01 P) siehe Seite 28 – 29

TROCKENE MEDIEN

Vorabscheider

- Vorabscheider-Behälter
- Entsorgungssysteme
- Silos und Zyklone
- Vorfilterzellen



R01 A mit Vorabscheider-Behälter, 110 Liter



Vorabscheider-Behälter (200 Liter) mit Fasskipper



Vorabscheider-Behälter (200 Liter) mit Fasskipper



Zyklon auf Vorabscheider mit R01 R



Ausführungen
individuell je nach Kundenanforderungen.

NASSE MEDIEN

Wassersauger / Dreh- und Wechselstromantrieb

■ Typ WSP 2000



WSP 2000, 45 Liter Füllmenge



WSP 2000, 85 Liter Füllmenge



WSP 2000, 100 Liter Füllmenge



Technische Daten

- Motorleistung: 1,2 bis 4,0 kW
- Spannung: 230 / 400 Volt
- Unterdruck: -206 bis -230 mbar
- Luftleistung: 174 bis 410 m³/h

NASSE MEDIEN

Spänesauger / Dreh- und Wechselstromantrieb

- Typ SPS 35
- Typ SPS 250 - W
- Typ SPS 250 - D



SPS 250, W24 (Wechselstrom)



SPS 250, D40 (Drehstrom)



SPS 35, W12 (Wechselstrom)



SPS 35, W12 (Wechselstrom)



Technische Daten

- Motorleistung: 1,2 bis 7,5 kW
- Spannung: 230 / 400 Volt
- Unterdruck: -210 bis -330 mbar
- Luftleistung: 180 bis 490 m³/h
- Fassungsvermögen: 35 bis 150 Liter

Staub-Ex-Ausführung (SPS 250) siehe Seite 24 – 25

NASSE MEDIEN

Vorabscheider

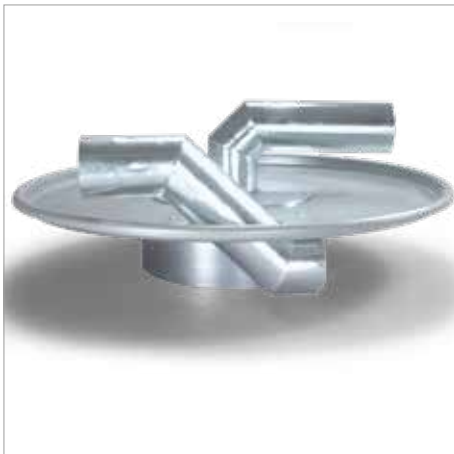
- Vorabscheider-Behälter
- Vorabscheider-Deckel



Vorabscheider-Behälter, 200 Liter (Schnitt)



Vorabscheider-Deckel mit Schwimmer



Vorabscheider-Deckel mit Demistermatte



Vorabscheider-Deckel mit Schwimmer
und Demistermatte



Ausführungen
individuell je nach Kundenanforderungen.

TROCKENE MEDIEN

– brennbar / explosionsfähig –

Industriesauger / Wechselstromantrieb

Staubexplosionsgeschützte Bereiche / Zone 22

■ Typ R01 A

■ Typ WS 200



R01 A, Staubklasse M



R01 A, Staubklasse M



WS 200, Staubklasse H



Technische Daten

- Motorleistung: 1,0 bis 3,6 kW
- Spannung: 230 Volt
- Unterdruck: -185 bis -230 mbar
- Luftleistung: 190 bis 460 m³/h
- Staubklasse: L, M, H

TROCKENE MEDIEN

– brennbar / explosionsfähig –

Industriesauger / Drehstromantrieb

Staubexplosionsgeschützte Bereiche / Zone 21 und Zone 22

■ Typ R01 R

■ Typ DS 2

■ Typ DS 3

■ Typ DS 4

■ Typ R01 R022 mit Funkenfalle



R01 R022 mit Funkenfalle, Staubklasse M



DS 2520, Staubklasse M



R01 R, Staubklasse M



DS 3, Staubklasse M



Technische Daten

- Motorleistung: 2,2 bis 15 kW
- Spannung: 400 Volt
- Unterdruck: -125 bis -350 mbar
- Luftleistung: 270 bis 980 m³/h
- Staubklasse: L, M, H

Zone 21 nur Typ R01 R und DS 2

TROCKENE MEDIEN

– brennbar / explosionsfähig –

Industriesauger / Drehstromantrieb Direkt
Staubexplosionsgeschützte Bereiche / Zone 22

- Typ R01 S
- Typ DA 5
- Typ SPS 250-DA 30



R01 S, Staubklasse H



SPS 250-DA 30, Staubklasse M



DA 5150, Staubklasse M



Technische Daten

- Motorleistung: 1,1 bis 15 kW
- Spannung: 230 / 400 Volt
- Unterdruck: -145 bis -400 mbar
- Luftleistung: 200 bis 1.040 m³/h
- Staubklasse: L, M, H

TROCKENE MEDIEN

– brennbar / explosionsfähig –

Industriesauger / Drehstromantrieb

Gasexplosionssgeschützte Bereiche / Zone 1, Zone 2, Zone 21 und Zone 22

■ Typ R01 R

■ Typ DS 2



R01 R, Staubklasse H



R01 R, Staubklasse M



DS 2520, Staubklasse M



Technische Daten

- Motorleistung: 2,5 bis 7,5 kW
- Spannung: 400 Volt
- Unterdruck: -200 bis -230 mbar
- Luftleistung: 300 bis 820 m³/h
- Staubklasse: L, M, H

TROCKENE MEDIEN

– brennbar / explosionsfähig –

Staub- und Gasexplosionengeschützte Bereiche /
Zone 1, Zone 2, Zone 21 und Zone 22

Industriesauger / Druckluftantrieb

■ Typ R01 P



R01 P, Staubklasse M

Abscheider ohne Antrieb

■ Typ NA 250

■ Vorabscheidersysteme



NA 250 mit Reststaubfilter



R01 R, mit Silo, Staubklasse M



Ausführungen
individuell je nach Kundenanforderungen.

TROCKENE MEDIEN

– brennbar / explosionsfähig –

Entstauber / Drehstromantrieb

Staub- und Gasexplosionsschutz Bereiche /
Zone 1, Zone 2, Zone 21 und Zone 22

■ Typ DS 6 mit Taschenfilter

■ Typ DS 6 mit Patronenfilter



DS 65600 mit Patronenfilter, Staubklasse M



DS 63000 mit Taschenfilter, Staubklasse H



DS 64400 (Tandem) mit Taschenfilter,
Staubklasse H



DS 64400 (Tandem) mit Patronenfilter,
Staubklasse M



Technische Daten

- Motorleistung: 1,5 bis 4,0 kW
- Spannung: 400 Volt
- Unterdruck: -23 bis -45 mbar
- Luftleistung: 2.500 bis 5.600 m³/h
- Staubklasse: M, H

TROCKENE MEDIEN

– brennbar / explosionsfähig –

Nassabscheider / Drehstromantrieb
Staubexplosionssgeschützte Bereiche /
Zone 1, Zone 2, Zone 21 und Zone 22

■ Typ NA 35



NA 35 - D1

Nassabscheider / Wechselstromantrieb
Aufsaugen reaktiver Materialien

■ Typ NA 7-11

■ Typ NA 7-26



NA 7-11



NA 7-26



Technische Daten

- Motorleistung: 1,1 bis 4,0 kW
- Spannung: 230 /400 Volt
- Unterdruck: -165 bis -235 mbar
- Luftleistung: 130 bis 350 m³/h

BAUKASTENSYSTEM

– Baureihe R01 –



R01 R



R01 A



R01 S



R01 P

Schallhaube

Antriebe

- Drehstrom
- Drehstrom Direkt
- Wechselstrom
- Druckluft
- Batterie
- Benzin

Filter

- Aktivkohlefilter
- Reststaubfilter, Staubklasse H
- Taschenfilter, Staubklasse L/M
- Zellenfilter, Staubklasse L/M
- Patronenfilter, Staubklasse L/M

Filterabreinigung

- Handabreinigung
- Elektrische Abreinigung
- Automatische Abreinigung

Staubwanne

- Mit Staubsammelbehälter

Fahrwerk

- Mit unterschiedlich großen Rädern
von 75 bis 200 mm



BAUKASTENSYSTEM

– Entstauber DS6 –

Antriebsmodule



Radialventilator
1,5 kW – 2,2 kW – 3,0 kW – 4,0 kW

Spezialfiltermodule



Reststaubfilter
36 m²

Abreinigungsmodule



manuell



elektrisch



pneumatisch

Hauptfiltermodule



Taschenfilter
3 m² – 10 m²



Taschenfilter
20 m²

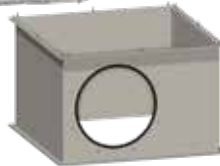


Patronenfilter
24 m²

Einströmmodule



Einströmmodul
200 m²



Einströmmodul
300 m²

Sockelmodule



Staubwanne V2A, 55 Liter

Standmodule



Standfüße



Lenkrollen

atisch



pneumatisch



Patronenfilter
48 m²



Polybeutel, 200 Liter



Fahrgestell

Zubehör



Schalldämpfer



Abluftdiffuser



Absaugarm



Löscheinrichtung
für Brandklasse
A, B, C oder D



Funkenfalle



Entsorgungsbehälter
50 Liter

AUSWAHL AUS DEM ZUBEHÖR-SORTIMENT





Mehr Zubehör unter
www.ruwac.de/produkte/zubehoer



Ruwac
Industriesauger



Ruwac
Industriesauger GmbH
Westhoyeler Str. 25
49328 Melle

+49 (0) 52 26 - 98 30-0
www.ruwac.de
ruwac@ruwac.de

14-020-000-04.2021